



Taller de Restauración de Muebles
C. B. Erice, Imaz, Vallis

MUSEO VASCO

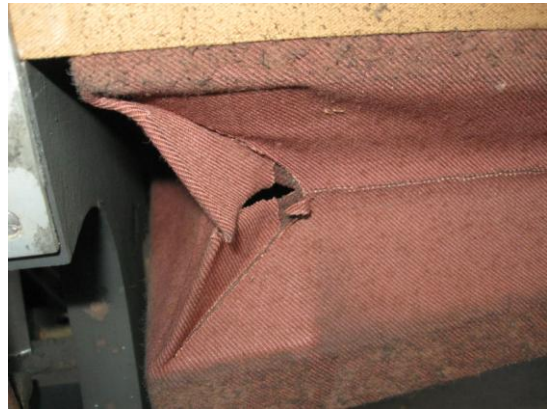
INFORME DE RESTAURACIÓN

Pianola (Nº de inventario. 2010/0740-T)

Estado de conservación:

Presenta suciedad generalizada tanto interior como exterior. La tela de la parte trasera está desgarrada y en un estado friable. Los elementos metálicos están oxidados y el mecanismo de fuelles y tubos de conexión está dañado con roturas de muchos elementos.





Trabajos realizados:

Se ha desmontado el mueble y se ha realizado una limpieza por aspiración de todo el interior. Seguidamente se ha realizado una limpieza de las partes de madera barnizadas regenerando el brillo. Se han limpiado las teclas de marfil y los elementos de metal visibles.

Sobre la tela trasera original, después de realizarle una limpieza por aspiración, se ha colocado otra tela de características similares.





Leioa a 13 de diciembre de 2018

Pedro Erice