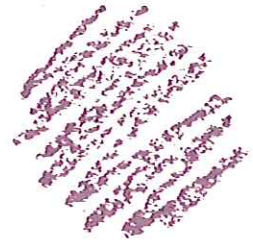


# Colección Pública

Museo de Bellas Artes de Alava



# Colección Pública

Selección de Ingresos  
de Arte Contemporáneo  
(1985-1990)

Museo de Bellas Artes de Alava

CATALOGO

COORDINACION

Daniel Castillejo Alonso  
Sara Glez. de Aspuru Hidalgo  
Félix López López de Ullívarri

DISEÑO

Hélice Creativos, Vitoria-Gasteiz

FOTOGRAFIAS

Miguel Angel Quintas

TEXTOS

Juan Manuel Bonet  
José Ramón Peciña Apaolaza  
Xabier Sáenz de Gorbea

TRADUCCIONES

Euskera: J.L. Etxeberria «Txigua»  
Inglés: Brian Webster

FOTOMECANICA

Data Color, Bilbao

FOTOCOMPOSICION

Arriaga, Vitoria-Gasteiz

MONTAJE

Arriaga, Vitoria-Gasteiz

IMPRESION Y ENCUADERNACION

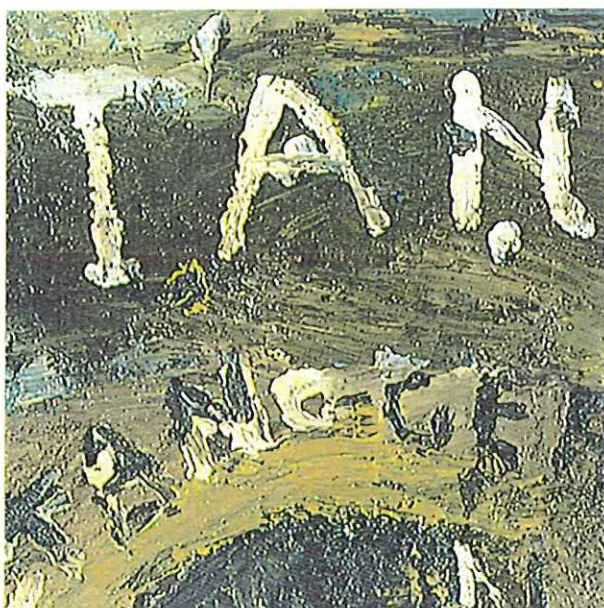
Imprenta de la Diputación Foral de Alava

Esta segunda edición se acabó  
de imprimir en los Talleres de la  
Diputación Foral de Alava,  
el día 15 de setiembre de 1992

Juan Usle  
(Santander, 1954)

112  
113

Detalle  
(33,3 x 33,3 cm.)



**Andara**  
Mixta (óleo, collage) / lienzo  
150 x 200 cm.  
1985





**DIPUTACION FORAL DE ALAVA**  
DEPARTAMENTO DE CULTURA  
MUSEO DE BELLAS ARTES



**ARABAKO FORU ALDUNDIA**  
KULTURA SAILA  
ARTE EDER MUSEOA

