

CATALOGO MONUMENTAL  
DIOCESIS DE VITORIA

TOMO I  
RIOJA ALAVESA



Nihil obstat: *José Zunzunegui.*

Imprimatur: Victoriae, 21 iunii 1967

† *Franciscus, Episcopus Victoriensis.*

PUBLICACIONES DEL OBISPADO DE VITORIA Y DE LA OBRA CULTURAL DE LA CAJA DE AHORROS MUNICIPAL DE VITORIA

Editado por la Obra Cultural de la Caja de Ahorros Municipal de Vitoria

Depósito Legal VI. 484 - 1967

Huecograbado y Offset: H. FOURNIER, S. A. - Vitoria

Tipografía: Gráficas ESET - Seminario Vitoria

*Organo* Del mismo año y del mismo autor es la caja del *órgano*, barroco, con dos figuras de San Miguel (8).

*Sacristía* Planta cuadrada. Paredes en arco un poco apuntado. Bóveda semiesférica rebajada con una ornamentación peculiar en la que los curvados forman dos círculos concéntricos.

Es de la misma época que las bóvedas del templo.

*Cajonería* tallada con sobria y bella decoración.

La hizo en 1695 JOSE DE MENDIETA.

Reformada en 1721 por el mismo (9).

*Armario empotrado* con unas buenas puertas del mismo artífice que el antepecho del púlpito.

*Crucifijo del XVII*, de buena talla.

*Objetos de culto*

Fig. 248

Entre los que se guardan en esta iglesia merecen mencionarse:

Una custodia gótica de plata. Muy buena. Del siglo XV.

Un decoroso terno rojo de damasco con escudo episcopal.

El sagrario del monumento. Muy fino. Lo hizo JOSE DE MENDIETA en 1695 (10).

Fig. 247

Escaño muy apreciable en su talla y en su pintura de la época final del rococó.

*Imágenes sin*

*retablo*

Fig. 250

*Santa María del Valle*, llamada vulgarmente del Rosario después de ser sustituida por la actual. Mutilada para vestirla.

Pertenece al grupo de las "Andra Mari" y aunque muy desfigurada debió ser una buena imagen. De principios del XIV o, acaso, fines del XIII.

*Jesús Resucitado*: Barroca. La hizo en 1693 ANTONIO DE ELGUERO y la pintó LUCAS LOPEZ DE QUINTANA (11).

*San Antonio*: Barroco; adquirido en 1722 (12).

*San Blas*: Barroco, de fines del XVII.

#### ERMITA DE LA VIRGEN DEL VALLE.

En las afueras del pueblo. Rectangular, muy sencilla. Bóveda de lunetos. 15 x 7,30 metros.

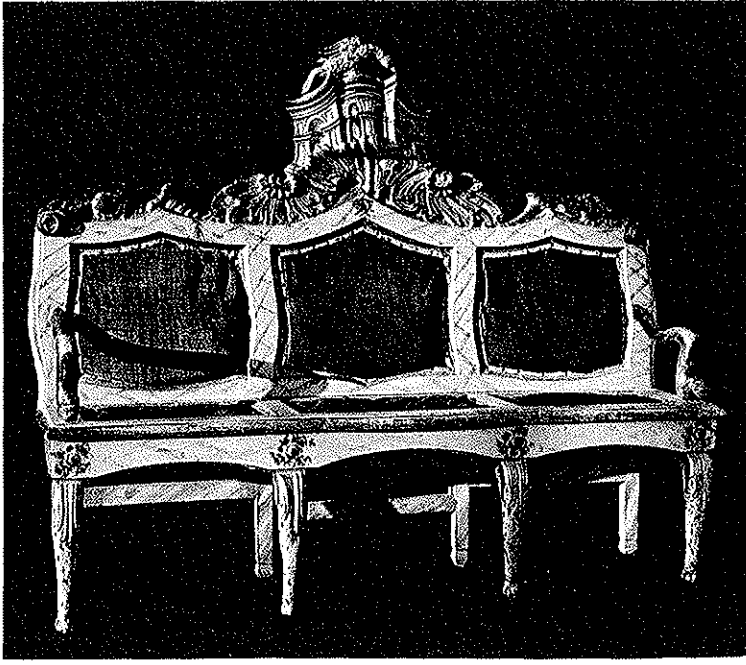
*Retablo*: Barroco decadente. Columnas de balaustre. Repisas y cornisas muy salientes. Sin pintar. En la hornacina central, la Virgen del Valle. A los lados, San Roque y San José. En el ático un Crucifijo.

Fig. 249

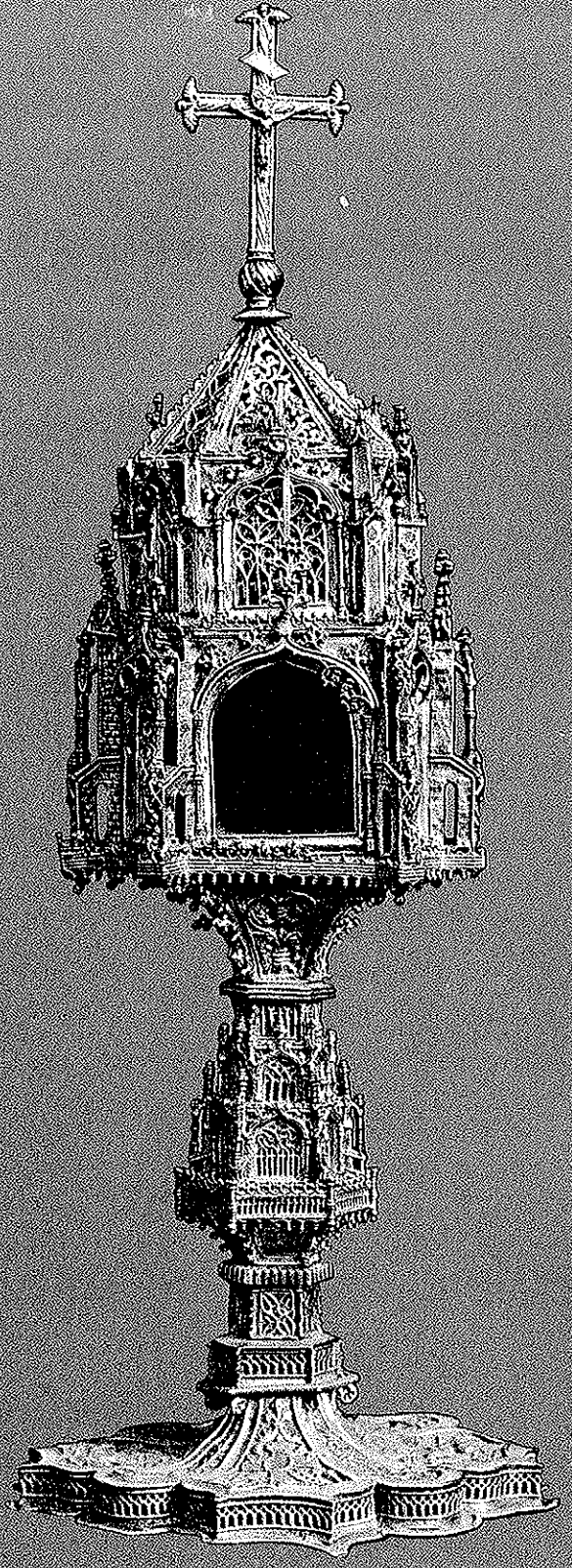
*Virgen del Valle*: Sedente con el Niño en brazos sobre el derecho. Principios del XVII.

*Retablo de San Roque*: Procede de la ermita que le estuvo dedicada. Tanto el retablo como la imagen son de mediados del XVIII. Barroco decadente. Está dorado.

*Retablo de la sacristía*: Sin dorar. Principios del XVIII o fines del XVII.



247 - SAMANIEGO. - Escaño  
con decoración rococó.



248 - SAMANIEGO. - Custodia gótica.